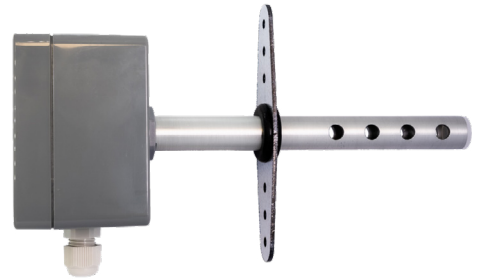


## SCD

### ORTAKINIS CO<sub>2</sub>, DRĖGMĖS IR TEMPERATŪROS JUTIKLIS

Galimybė vėdinimo intensyvumą valdyti pagal išorinį jutiklio signalą. Funkcija koreguoja vėdinimo intensyvumą atsižvelgdama į patalpoje padidėjusį užterštumo (CO<sub>2</sub>, drėgmės ir pan.) lygį. Vartotojas šią funkciją gali įjungti bet kuriuo metu, vos tik prireikus ir taip pat gali stebėti patalpų oro kokybę pultelyje. Ši funkcija galima visiems įrenginiams su EC ventiliatoriais tiesiog prijungus vieną iš žemiau išvardytų jutiklių.



Tipas	Parametrai	Kodas
Ortakinis CO <sub>2</sub> , drėgmės ir temperatūros jutiklis SCD	<ul style="list-style-type: none"> <li>Maitinimas: 24 Vac / 24 Vdc ±20 %</li> <li>CO<sub>2</sub>: 0..2000 ppm</li> <li>Drėgmė: 0 % ... 100 %</li> <li>Temperatūra: 0 °C ... 50 °C</li> <li>2 pasirenkami išėjimo signalai: 0..10 V</li> <li>RS-485 Modbus sąsaja</li> <li>Relės išvestis įj./ išj. valdymui</li> <li>Reguliuojama kontrolinė VAV valdymo vertė</li> <li>Saugos klasė: IP65</li> <li>Išmatavimai: 82 × 80 × 54 (208) mm</li> </ul>	1111276